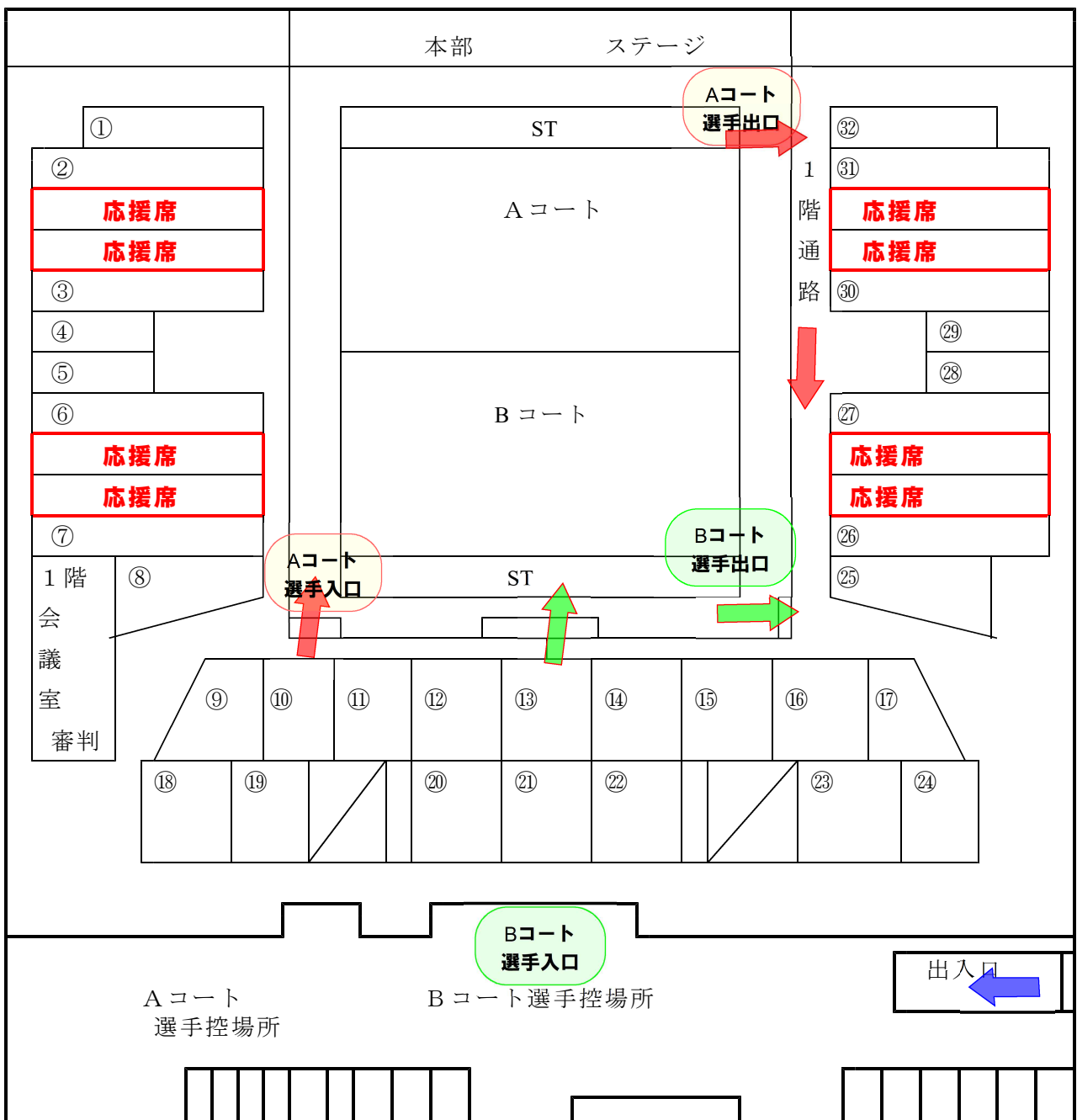


八戸市体育館会場図【会長杯6月24日(土)、7月1日(土)】

<会場使用の注意>

- 入場は試合開始1時間前です。
- 各チームで控え場所を決めて、まとまって座ってください。
- 試合の時には指定の応援席に移動して応援してください。
- 試合(応援)が終わったら、速やかに控え場所に移動をお願いします。
- 通路やホールなどで練習を行わないようにしてください。



南部山駐車場について【会長杯 6月24日(土)、25日(日)】

<使用について>

- 各チームの駐車できる台数は、コーチ・審判を除いて8台までです。
- ダッシュボードの所にチームの駐車許可証(後ほど代表に送付します)を置いてください。
- 指定の場所に駐車してください。路上駐車をすると通行できなくなり、危険ですので路上駐車はしないようにしてください。

- <駐車場所> ①保護者・応援(50~60台) ②大会役員/審判(25台)
③コーチ(25台) ④保護者・応援(20台)※一般の方も駐車します
⑥保護者・応援(40台) こちらは少し歩きますが駐車可能です。
※水泳教室の申込みのため9時頃に車の出入りがありますので、お気を付けてください。
※多目的広場ではサッカー大会の予定です。多目的広場駐車場には車を停めないでください。

